

**Úřad práce ČR - Krajská pobočka v Příbrami - nezaměstnanost v obcích okresu Příbram  
k 31.7. 2019**

<b>Počty uchazečů a podíl nezaměstnaných k 31.7. 2019</b>								
ZÚJ	název obce	počet obyv. 15-64 let	počet uchazečů	z toho žen	dosažitelní	volná místa	počet uchazečů na 1 VM	podíl nezaměstnaných v %
541 273	Bratkovice	209	2	0	1	0	2	0,5 %
564 320	Zbenice	87	1	0	1	0	1	1,1 %
540 145	Chraštica	164	2	0	2	2	1	1,2 %
540 935	Suchodol	241	4	2	3	2	2	1,2 %
540 625	Smolotely	160	2	0	2	1	2	1,3 %
541 613	Křešín	78	1	1	1	0	1	1,3 %
541 320	Buková u Příbramě	227	5	1	3	0	5	1,3 %
541 516	Zduchovice	207	3	2	3	8	0,4	1,4 %
540 960	Dubenec	263	4	2	4	1	4	1,5 %
599 751	Narysov	194	3	1	3	19	0,2	1,5 %
564 419	Lešetice	120	2	1	2	1	2	1,7 %
564 346	Modřovice	55	1	1	1	0	1	1,8 %
541 311	Bukovany	55	1	1	1	10	0,1	1,8 %
564 362	Zalužany	195	5	3	4	8	0,6	2,1 %
540 153	Láz	385	9	3	8	2	4,5	2,1 %
513 512	Ohrazenice	189	4	3	4	0	4	2,1 %
598 411	Obecnice	815	20	7	18	1	20	2,2 %
598 381	Třebsko	179	5	2	4	0	5	2,2 %
541 451	Drahlín	353	8	3	8	0	8	2,3 %
540 242	Trhové Dušníky	302	8	4	7	1	8	2,3 %
598 402	Dolní Hbity	559	14	5	13	6	2,3	2,3 %
564 486	Hluboš	413	10	3	10	1	10	2,4 %
598 429	Pečice	243	6	3	6	5	1,2	2,5 %
540 358	Višňová	445	11	7	11	2	5,5	2,5 %
513 504	Dlouhá Lhota	282	7	4	7	7	1	2,5 %
513 521	Vysoká u Příbramě	195	5	4	5	0	5	2,6 %
529 664	Cetyně	111	3	0	3	0	3	2,7 %
540 757	Podlesí	731	21	12	20	2	10,5	2,7 %
513 571	Kamýk nad Vltavou	611	18	15	17	119	0,2	2,8 %
540 439	Háje	316	10	5	9	3	3,3	2,8 %
541 583	Dubno	210	6	5	6	23	0,3	2,9 %
564 664	Kotenčice	139	5	2	4	0	5	2,9 %
564 389	Jince	1 579	53	27	46	4	13,3	2,9 %
539 988	Obory	164	5	1	5	1	5	3,0 %
540 536	Bohutín	1 167	38	17	37	3	12,7	3,2 %
513 555	Milín	1 405	49	25	45	42	1,2	3,2 %
540 943	Kozárovce	248	8	5	8	19	0,4	3,2 %
540 374	Radětice	120	4	2	4	1	4	3,3 %
564 508	Drásov	285	10	4	10	32	0,3	3,5 %
540 021	Lazsko	142	5	1	5	20	0,3	3,5 %
541 028	Pičín	394	14	10	14	0	14	3,6 %
540 587	<b>Příbram</b>	20 918	882	447	830	950	0,9	4,0 %
598 372	Jablonná	268	12	7	11	0	12	4,1 %
539 953	Občov	119	5	2	5	0	5	4,2 %
540 129	Čenkov	268	12	4	12	41	0,3	4,5 %
541 371	Ostrov	89	4	4	4	2	2	4,5 %
564 478	Sádek	144	7	3	7	80	0,1	4,9 %
540 404	Bohostice	131	8	4	7	3	2,7	5,3 %
541 052	Lhota u Příbramě	315	17	7	17	2	8,5	5,4 %
540 072	Vrančice	109	6	3	6	0	6	5,5 %
539 911	Těchařovice	32	3	1	2	0	3	6,3 %
564 559	Solenice	211	16	9	14	0	16	6,6 %
<b>Celkem</b>	<b>Příbramsko</b>	<b>36 841</b>	<b>1 364</b>	<b>685</b>	<b>1 280</b>	<b>1424</b>	<b>1</b>	<b>3,5 %</b>

Počty uchazečů a podíl nezaměstnaných k 31.7. 2019								
ZÚJ	název obce	počet obyv. 15-64 let	počet uchazečů	z toho žen	dosažitelní	volná místa	počet uchazečů na 1 VM	podíl nezaměstnaných v %
540 170	Čím	225	2	1	2	14	0,1	0,9 %
540 951	Županovice	51	1	1	1	1	1	2,0 %
540 897	Stará Huť	905	18	11	18	16	1,1	2,0 %
540 714	Svaté Pole	317	7	2	7	0	7	2,2 %
539 970	Rybníky	300	7	6	7	8	0,9	2,3 %
540 081	Nová Ves pod Pleší	794	20	12	19	27	0,7	2,4 %
541 206	Nové Dvory	175	5	2	5	0	5	2,9 %
513 539	Malá Hraštice	658	19	14	19	15	1,3	2,9 %
599 204	Voznice	412	14	8	12	0	14	2,9 %
541 389	Chotilsko	309	9	9	9	2	4,5	2,9 %
540 889	<b>Dobříš</b>	5 609	176	99	169	880	0,2	3,0 %
541 010	Obořiště	426	13	9	13	1	13	3,1 %
541 541	Hřimězdice	261	11	8	8	0	11	3,1 %
540 811	Mokrovraty	512	16	9	16	1	16	3,1 %
540 099	Daleké Dušníky	273	9	7	9	0	9	3,3 %
541 338	Nový Knín	1 308	47	24	46	6	7,8	3,5 %
564 338	Korkyně	83	3	3	3	0	3	3,6 %
540 188	Borotice	238	11	9	9	0	11	3,8 %
540 901	Velká Lečice	100	4	1	4	0	4	4,0 %
541 257	Rosovice	513	21	16	21	24	0,9	4,1 %
540 285	Nečín	506	21	7	21	0	21	4,2 %
540 111	Ouběnice	154	10	8	9	0	10	5,8 %
540 781	Drhovy	179	11	9	11	0	11	6,1 %
540 323	Drevníky	206	16	6	15	0	16	7,3 %
<b>Celkem</b>	<b>Dobříšsko</b>	<b>14 514</b>	<b>471</b>	<b>281</b>	<b>453</b>	<b>995</b>	<b>0,5</b>	<b>3,1 %</b>

Počty uchazečů a podíl nezaměstnaných k 31.7. 2019								
ZÚJ	název obce	počet obyv. 15-64 let	počet uchazečů	z toho žen	dosažitelní	volná místa	počet uchazečů na 1 VM	podíl nezaměstnaných v %
540 790	Radíč	147	1	0	1	2	0,5	0,7 %
540 218	Počepice	359	4	3	3	3	1,3	0,8 %
598 488	Klučenice	299	3	1	3	0	3	1,0 %
540 749	Krásná Hora nad Vlt.	726	13	6	9	2	6,5	1,2 %
598 461	Nalžovice	401	6	2	5	6	1	1,2 %
540 820	Příčovy	220	3	1	3	0	3	1,4 %
530 573	Vysoký Chlumeč	544	12	7	10	13	0,9	1,8 %
541 397	Prosenická Lhota	325	7	4	6	3	2,3	1,8 %
513 547	Nechvalice	439	11	6	9	0	11	2,1 %
541 044	Sedlec-Prčice	1 777	40	22	37	24	1,7	2,1 %
540 846	Petrovice	875	20	16	19	4	5	2,2 %
541 087	Kňovice	216	5	4	5	1	5	2,3 %
540 447	Kosova Hora	864	24	15	21	12	2	2,4 %
541 591	Křepeňice	122	3	2	3	0	3	2,5 %
540 391	Dublovice	725	20	13	18	6	3,3	2,5 %
541 419	<b>Sedlčany</b>	4 455	127	69	113	114	1,1	2,5 %
541 133	Jesenice	370	10	4	10	19	0,5	2,7 %
541 281	Nedrahovice	297	9	5	9	2	4,5	3,0 %
540 579	Štětkovice	246	8	4	8	0	8	3,3 %
540 552	Svatý Jan	448	18	8	15	24	0,8	3,3 %
598 470	Osečany	177	6	3	6	0	6	3,4 %
540 498	Milešov	208	10	5	9	7	1,4	4,3 %
<b>Celkem</b>	<b>Sedlčansko</b>	<b>14 240</b>	<b>360</b>	<b>200</b>	<b>322</b>	<b>242</b>	<b>1,5</b>	<b>2,3 %</b>

Počty uchazečů a podíl nezaměstnaných k 31.7. 2019								
ZÚJ	název obce	počet obyv. 15-64 let	počet uchazečů	z toho žen	dosažitelní	volná místa	počet uchazečů na 1 VM	podíl nezaměstnaných v %
541 427	Tušovice	78	0	0	0	0	0	0,0 %
541 524	Svojšice	64	0	0	0	0	0	0,0 %
513 580	Drahenice	111	2	0	1	11	0,2	0,9 %
529 681	Chrást	148	3	2	3	0	3	2,0 %
564 249	Hvožd'any	496	14	7	12	4	3,5	2,4 %
540 315	Koupě	80	3	1	2	0	3	2,5 %
540 013	Volenice	267	7	2	7	0	7	2,6 %
598 330	Nestrašovice	38	1	0	1	0	1	2,6 %
564 257	Počaply	74	2	2	2	0	2	2,7 %
564 605	<b>Březnice</b>	2 228	65	38	62	95	0,7	2,8 %
599 298	Hlubyně	98	4	4	3	1	4	3,1 %
564 214	Hudčice	156	6	3	5	1	6	3,2 %
564 583	Tochovice	432	14	10	14	3	4,7	3,2 %
564 222	Starosedlský Hrádek	84	4	2	4	0	4	4,8 %
564 273	Horčápsko	61	3	2	3	0	3	4,9 %
<b>Celkem</b>	<b>Březnicko</b>	<b>4 415</b>	<b>128</b>	<b>73</b>	<b>119</b>	<b>115</b>	<b>1,1</b>	<b>2,7 %</b>

Počty uchazečů a podíl nezaměstnaných k 31.7. 2019								
ZÚJ	název obce	počet obyv. 15-64 let	počet uchazečů	z toho žen	dosažitelní	volná místa	počet uchazečů na 1 VM	podíl nezaměstnaných v %
541 508	Nepomuk	118	1	1	1	0	1	0,8 %
541 567	Bezděkov pod Třemš.	96	1	1	1	0	1	1,0 %
564 630	Vševily	96	2	1	2	0	2	2,1 %
529 672	Sedlice	164	4	1	4	1	4	2,4 %
564 524	<b>Rožmitál pod Třem.</b>	2 756	80	35	74	167	0,5	2,7 %
541 231	Věšín	434	13	7	13	7	1,9	3,0 %
598 437	Vranovice	212	7	4	7	2	3,5	3,3 %
<b>Celkem</b>	<b>Rožmitálsko</b>	<b>3 876</b>	<b>108</b>	<b>50</b>	<b>102</b>	<b>177</b>	<b>0,6</b>	<b>2,6 %</b>

**Úřad práce ČR - Krajská pobočka v Příbrami - nezaměstnanost v obcích okresu Příbram  
k 31.7. 2019**

<b>Počty uchazečů a podíl nezaměstnaných k 31.7. 2019</b>								
ZÚJ	název obce	počet obyv. 15-64 let	počet uchazečů	z toho žen	dosažitelní	volná místa	počet uchazečů na 1 VM	podíl nezaměstnaných v %
598 330	Tušovice	78	0	0	0	0	0	0,0 %
564 273	Svojšice	64	0	0	0	0	0	0,0 %
539 988	Bratkovice	209	2	0	1	0	2	0,5 %
598 488	Radíč	147	1	0	1	2	0,5	0,7 %
541 087	Počepice	359	4	3	3	3	1,3	0,8 %
564 524	Nepomuk	118	1	1	1	0	1	0,8 %
540 081	Čím	225	2	1	2	14	0,1	0,9 %
599 298	Drahenice	111	2	0	1	11	0,2	0,9 %
540 447	Klučenice	299	3	1	3	0	3	1,0 %
529 672	Bezděkov pod Třemš.	96	1	1	1	0	1	1,0 %
564 320	Zbenice	87	1	0	1	0	1	1,1 %
540 358	Chraštice	164	2	0	2	2	1	1,2 %
540 552	Krásná Hora nad Vlt.	726	13	6	9	2	6,5	1,2 %
541 371	Suchodol	241	4	2	3	2	2	1,2 %
540 790	Nalžovice	401	6	2	5	6	1	1,2 %
541 311	Smolotely	160	2	0	2	1	2	1,3 %
540 587	Křešín	78	1	1	1	0	1	1,3 %
540 021	Buková u Příbramě	227	5	1	3	0	5	1,3 %
513 547	Příčovy	220	3	1	3	0	3	1,4 %
513 512	Zduchovice	207	3	2	3	8	0,4	1,4 %
598 381	Dubenec	263	4	2	4	1	4	1,5 %
564 478	Narysov	194	3	1	3	19	0,2	1,5 %
513 521	Lešetice	120	2	1	2	1	2	1,7 %
599 751	Modřovice	55	1	1	1	0	1	1,8 %
564 664	Bukovany	55	1	1	1	10	0,1	1,8 %
541 591	Vysoký Chlumec	544	12	7	10	13	0,9	1,8 %
541 133	Prosenická Lhota	325	7	4	6	3	2,3	1,8 %
564 338	Županovice	51	1	1	1	1	1	2,0 %
541 338	Stará Huť	905	18	11	18	16	1,1	2,0 %
564 249	Chrást	148	3	2	3	0	3	2,0 %
540 846	Nechvalice	439	11	6	9	0	11	2,1 %
541 613	Zalužany	195	5	3	4	8	0,6	2,1 %
540 625	Láz	385	9	3	8	2	4,5	2,1 %
530 573	Sedlec-Prčice	1 777	40	22	37	24	1,7	2,1 %
598 437	Vševely	96	2	1	2	0	2	2,1 %
540 960	Ohrazenice	189	4	3	4	0	4	2,1 %
541 044	Petrovice	875	20	16	19	4	5	2,2 %
541 389	Svaté Pole	317	7	2	7	0	7	2,2 %
540 935	Obecnice	815	20	7	18	1	20	2,2 %
541 451	Třebsko	179	5	2	4	0	5	2,2 %
540 145	Drahlín	353	8	3	8	0	8	2,3 %
598 461	Kňovice	216	5	4	5	1	5	2,3 %
598 429	Trhové Dušníky	302	8	4	7	1	8	2,3 %
540 129	Dolní Hbity	559	14	5	13	6	2,3	2,3 %
541 257	Rybníky	300	7	6	7	8	0,9	2,3 %
540 889	Nová Ves pod Pleší	794	20	12	19	27	0,7	2,4 %
540 315	Hvoždany	496	14	7	12	4	3,5	2,4 %
540 242	Hluboš	413	10	3	10	1	10	2,4 %
540 498	Kosova Hora	864	24	15	21	12	2	2,4 %
564 630	Sedlice	164	4	1	4	1	4	2,4 %
540 579	Křepenice	122	3	2	3	0	3	2,5 %
541 028	Pečice	243	6	3	6	5	1,2	2,5 %
541 516	Višňová	445	11	7	11	2	5,5	2,5 %
513 504	Dlouhá Lhota	282	7	4	7	7	1	2,5 %
540 218	Dublovice	725	20	13	18	6	3,3	2,5 %

529 681	Koupě	80	3	1	2	0	3	2,5	%
541 281	Sedlčany	4 455	127	69	113	114	1,1	2,5	%
541 583	Vysoká u Příbramě	195	5	4	5	0	5	2,6	%
541 524	Volenice	267	7	2	7	0	7	2,6	%
564 222	Nestrašovice	38	1	0	1	0	1	2,6	%
541 231	Rožmitál pod Třem.	2 756	80	35	74	167	0,5	2,7	%
564 419	Cetyně	111	3	0	3	0	3	2,7	%
540 391	Jesenice	370	10	4	10	19	0,5	2,7	%
564 214	Počaply	74	2	2	2	0	2	2,7	%
564 486	Podlesí	731	21	12	20	2	10,5	2,7	%
540 439	Kamýk nad Vltavou	611	18	15	17	119	0,2	2,8	%
540 013	Březnice	2 228	65	38	62	95	0,7	2,8	%
598 402	Háje	316	10	5	9	3	3,3	2,8	%
540 897	Nové Dvory	175	5	2	5	0	5	2,9	%
564 508	Dubno	210	6	5	6	23	0,3	2,9	%
513 555	Kotenčice	139	5	2	4	0	5	2,9	%
540 714	Malá Hraštice	658	19	14	19	15	1,3	2,9	%
541 541	Voznice	412	14	8	12	0	14	2,9	%
540 323	Chotilsko	309	9	9	9	2	4,5	2,9	%
540 404	Jince	1 579	53	27	46	4	13,3	2,9	%
541 508	Věšín	434	13	7	13	7	1,9	3,0	%
540 111	Dobříš	5 609	176	99	169	880	0,2	3,0	%
540 820	Nedrahovice	297	9	5	9	2	4,5	3,0	%
540 943	Obory	164	5	1	5	1	5	3,0	%
540 951	Obořiště	426	13	9	13	1	13	3,1	%
564 605	Hlubyně	98	4	4	3	1	4	3,1	%
540 285	Hřiměždice	261	11	8	8	0	11	3,1	%
540 781	Mokrovraty	512	16	9	16	1	16	3,1	%
539 953	Bohutín	1 167	38	17	37	3	12,7	3,2	%
540 757	Milín	1 405	49	25	45	42	1,2	3,2	%
513 580	Hudčice	156	6	3	5	1	6	3,2	%
540 536	Kozárovice	248	8	5	8	19	0,4	3,2	%
541 427	Tochovice	432	14	10	14	3	4,7	3,2	%
541 419	Štětkovice	246	8	4	8	0	8	3,3	%
540 099	Daleké Dušníky	273	9	7	9	0	9	3,3	%
541 567	Vranovice	212	7	4	7	2	3,5	3,3	%
564 389	Radětice	120	4	2	4	1	4	3,3	%
541 397	Svatý Jan	448	18	8	15	24	0,8	3,3	%
598 470	Osečany	177	6	3	6	0	6	3,4	%
540 153	Drásov	285	10	4	10	32	0,3	3,5	%
540 901	Nový Knín	1 308	47	24	46	6	7,8	3,5	%
564 346	Lazsko	142	5	1	5	20	0,3	3,5	%
541 052	Pičín	394	14	10	14	0	14	3,6	%
599 204	Korkyně	83	3	3	3	0	3	3,6	%
539 970	Borotice	238	11	9	9	0	11	3,8	%
539 911	Příbram	20 918	882	447	830	950	0,9	4,0	%
513 539	Velká Lečice	100	4	1	4	0	4	4,0	%
541 206	Rosovice	513	21	16	21	24	0,9	4,1	%
540 374	Jablonná	268	12	7	11	0	12	4,1	%
540 811	Nečín	506	21	7	21	0	21	4,2	%
513 571	Občov	119	5	2	5	0	5	4,2	%
540 749	Milešov	208	10	5	9	7	1,4	4,3	%
540 072	Čenkov	268	12	4	12	41	0,3	4,5	%
598 372	Ostrov	89	4	4	4	2	2	4,5	%
564 583	Starosedlský Hrádek	84	4	2	4	0	4	4,8	%
541 273	Sádek	144	7	3	7	80	0,1	4,9	%
564 257	Horčápsko	61	3	2	3	0	3	4,9	%
564 559	Bohostice	131	8	4	7	3	2,7	5,3	%
598 411	Lhota u Příbramě	315	17	7	17	2	8,5	5,4	%
564 362	Vrančice	109	6	3	6	0	6	5,5	%
541 010	Ouběnice	154	10	8	9	0	10	5,8	%
540 188	Drhovy	179	11	9	11	0	11	6,1	%
529 664	Těchařovice	32	3	1	2	0	3	6,3	%
541 320	Solenice	211	16	9	14	0	16	6,6	%
540 170	Drevníky	206	16	6	15	0	16	7,3	%

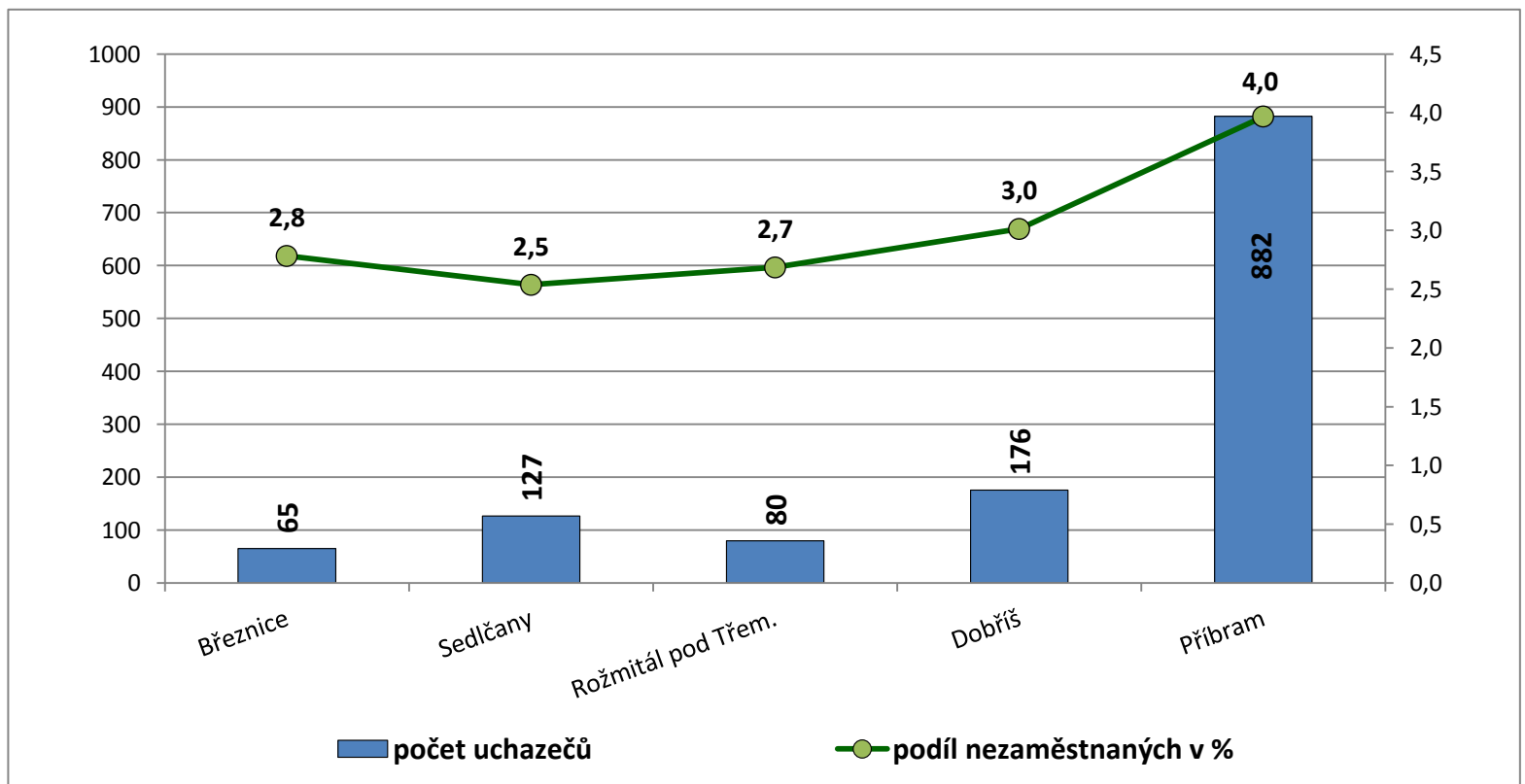
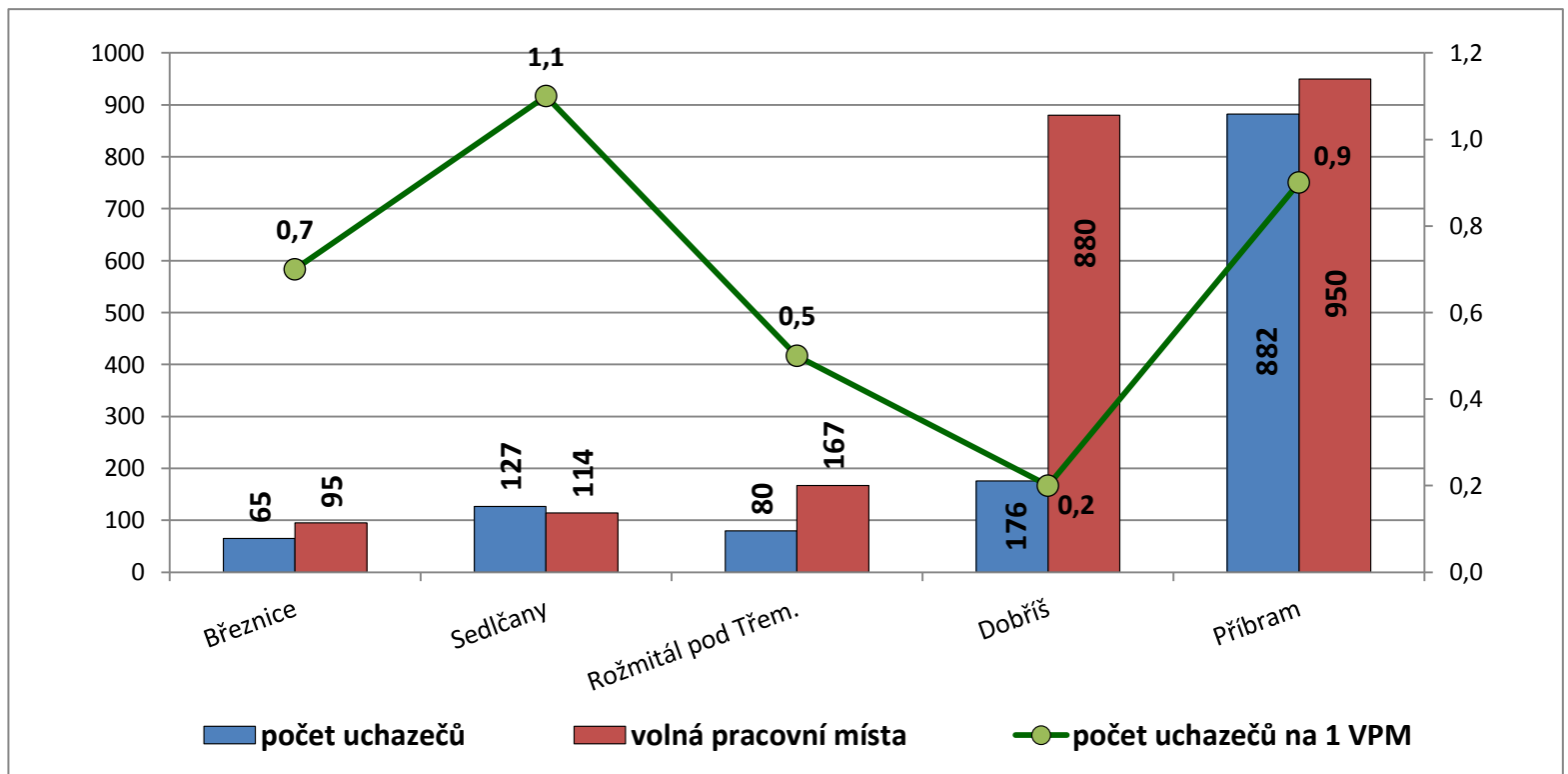
**Úřad práce ČR - Krajská pobočka v Příbrami - nezaměstnanost v obcích okresu Příbram  
k 31.7. 2019**

ZÚJ	Počty uchazečů a podíl nezaměstnaných k 31.7. 2019							
	název obce	počet obyv. 15-64 let	počet uchazečů	z toho žen	dosažitelní	volná místa	počet uchazečů na 1 VM	podíl nezaměstnaných v %
598 330	Tušovice	78	0	0	0	0	0	0,0%
564 273	Svojšice	64	0	0	0	0	0	0,0%
564 664	Bukovany	55	1	1	1	10	0,1	1,8%
540 587	Křešín	78	1	1	1	0	1	1,3%
599 751	Modřovice	55	1	1	1	0	1	1,8%
564 320	Zbenice	87	1	0	1	0	1	1,1%
529 672	Bezděkov pod Třemš.	96	1	1	1	0	1	1,0%
564 222	Nestrašovice	38	1	0	1	0	1	2,6%
564 338	Županovice	51	1	1	1	1	1	2,0%
598 488	Radíč	147	1	0	1	2	0,5	0,7%
564 524	Nepomuk	118	1	1	1	0	1	0,8%
513 521	Lešetice	120	2	1	2	1	2	1,7%
564 214	Počaply	74	2	2	2	0	2	2,7%
598 437	Vševily	96	2	1	2	0	2	2,1%
539 988	Bratkovice	209	2	0	1	0	2	0,5%
599 298	Drahenice	111	2	0	1	11	0,2	0,9%
540 081	Čím	225	2	1	2	14	0,1	0,9%
541 311	Smolotely	160	2	0	2	1	2	1,3%
540 358	Chrašnice	164	2	0	2	2	1	1,2%
529 664	Těchařovice	32	3	1	2	0	3	6,3%
599 204	Korkyně	83	3	3	3	0	3	3,6%
564 419	Cetyně	111	3	0	3	0	3	2,7%
564 478	Narysov	194	3	1	3	19	0,2	1,5%
564 257	Horčápsko	61	3	2	3	0	3	4,9%
564 249	Chrást	148	3	2	3	0	3	2,0%
540 579	Křepenice	122	3	2	3	0	3	2,5%
513 547	Příčovy	220	3	1	3	0	3	1,4%
513 512	Zduchovice	207	3	2	3	8	0,4	1,4%
529 681	Koupě	80	3	1	2	0	3	2,5%
540 447	Klučenice	299	3	1	3	0	3	1,0%
564 605	Hlubyně	98	4	4	3	1	4	3,1%
564 583	Starosedlský Hrádek	84	4	2	4	0	4	4,8%
540 960	Ohrazenice	189	4	3	4	0	4	2,1%
513 539	Velká Lečice	100	4	1	4	0	4	4,0%
564 389	Radětice	120	4	2	4	1	4	3,3%
541 087	Počepice	359	4	3	3	3	1,3	0,8%
564 630	Sedlice	164	4	1	4	1	4	2,4%
541 371	Suchodol	241	4	2	3	2	2	1,2%
598 372	Ostrov	89	4	4	4	2	2	4,5%
598 381	Dubenec	263	4	2	4	1	4	1,5%
541 451	Třebsko	179	5	2	4	0	5	2,2%
540 943	Obory	164	5	1	5	1	5	3,0%
564 346	Lazsko	142	5	1	5	20	0,3	3,5%
598 461	Křovice	216	5	4	5	1	5	2,3%
513 555	Kotenčice	139	5	2	4	0	5	2,9%
540 897	Nové Dvory	175	5	2	5	0	5	2,9%
541 583	Vysoká u Příbramě	195	5	4	5	0	5	2,6%
541 613	Zalužany	195	5	3	4	8	0,6	2,1%
513 571	Občov	119	5	2	5	0	5	4,2%
540 021	Buková u Příbramě	227	5	1	3	0	5	1,3%
598 470	Osečany	177	6	3	6	0	6	3,4%
564 362	Vrančice	109	6	3	6	0	6	5,5%
513 580	Hudčice	156	6	3	5	1	6	3,2%
564 508	Dubno	210	6	5	6	23	0,3	2,9%

540 790	Nalžovice	401	6	2	5	6	1	1,2	%
541 028	Pečice	243	6	3	6	5	1,2	2,5	%
541 257	Rybníky	300	7	6	7	8	0,9	2,3	%
541 567	Vranovice	212	7	4	7	2	3,5	3,3	%
541 273	Sádek	144	7	3	7	80	0,1	4,9	%
541 389	Svaté Pole	317	7	2	7	0	7	2,2	%
541 133	Prosenická Lhota	325	7	4	6	3	2,3	1,8	%
541 524	Volenice	267	7	2	7	0	7	2,6	%
513 504	Dlouhá Lhota	282	7	4	7	7	1	2,5	%
540 145	Drahlín	353	8	3	8	0	8	2,3	%
541 419	Štětkovice	246	8	4	8	0	8	3,3	%
598 429	Trhové Dušníky	302	8	4	7	1	8	2,3	%
564 559	Bohostice	131	8	4	7	3	2,7	5,3	%
540 536	Kozárovice	248	8	5	8	19	0,4	3,2	%
540 820	Nedrahovice	297	9	5	9	2	4,5	3,0	%
540 099	Daleké Dušníky	273	9	7	9	0	9	3,3	%
540 323	Chotilsko	309	9	9	9	2	4,5	2,9	%
540 625	Láz	385	9	3	8	2	4,5	2,1	%
540 242	Hluboš	413	10	3	10	1	10	2,4	%
540 153	Drásov	285	10	4	10	32	0,3	3,5	%
541 010	Ouběnice	154	10	8	9	0	10	5,8	%
540 391	Jesenice	370	10	4	10	19	0,5	2,7	%
540 749	Milešov	208	10	5	9	7	1,4	4,3	%
598 402	Háje	316	10	5	9	3	3,3	2,8	%
540 188	Drhovy	179	11	9	11	0	11	6,1	%
540 285	Hřiměždice	261	11	8	8	0	11	3,1	%
540 846	Nechvalice	439	11	6	9	0	11	2,1	%
539 970	Borotice	238	11	9	9	0	11	3,8	%
541 516	Višňová	445	11	7	11	2	5,5	2,5	%
540 072	Čenkov	268	12	4	12	41	0,3	4,5	%
540 374	Jablonná	268	12	7	11	0	12	4,1	%
541 591	Vysoký Chlumeč	544	12	7	10	13	0,9	1,8	%
540 951	Obořiště	426	13	9	13	1	13	3,1	%
541 508	Věšín	434	13	7	13	7	1,9	3,0	%
540 552	Krásná Hora nad Vlt.	726	13	6	9	2	6,5	1,2	%
541 052	Pičín	394	14	10	14	0	14	3,6	%
541 427	Tochovice	432	14	10	14	3	4,7	3,2	%
541 541	Voznice	412	14	8	12	0	14	2,9	%
540 315	Hvožďany	496	14	7	12	4	3,5	2,4	%
540 129	Dolní Hbity	559	14	5	13	6	2,3	2,3	%
541 320	Solenice	211	16	9	14	0	16	6,6	%
540 781	Mokrovraty	512	16	9	16	1	16	3,1	%
540 170	Drevníky	206	16	6	15	0	16	7,3	%
598 411	Lhota u Příbramě	315	17	7	17	2	8,5	5,4	%
541 397	Svatý Jan	448	18	8	15	24	0,8	3,3	%
540 439	Kamýk nad Vltavou	611	18	15	17	119	0,2	2,8	%
541 338	Stará Huť	905	18	11	18	16	1,1	2,0	%
540 714	Malá Hraštice	658	19	14	19	15	1,3	2,9	%
541 044	Petrovice	875	20	16	19	4	5	2,2	%
540 935	Obecnice	815	20	7	18	1	20	2,2	%
540 218	Dublovice	725	20	13	18	6	3,3	2,5	%
540 889	Nová Ves pod Pleší	794	20	12	19	27	0,7	2,4	%
564 486	Podlesí	731	21	12	20	2	10,5	2,7	%
541 206	Rosovice	513	21	16	21	24	0,9	4,1	%
540 811	Nečín	506	21	7	21	0	21	4,2	%
540 498	Kosova Hora	864	24	15	21	12	2	2,4	%
539 953	Bohutín	1 167	38	17	37	3	12,7	3,2	%
530 573	Sedlec-Prčice	1 777	40	22	37	24	1,7	2,1	%
540 901	Nový Knín	1 308	47	24	46	6	7,8	3,5	%
540 757	Milín	1 405	49	25	45	42	1,2	3,2	%
540 404	Jince	1 579	53	27	46	4	13,3	2,9	%
540 013	Březnice	2 228	65	38	62	95	0,7	2,8	%
541 231	Rožmitál pod Třem.	2 756	80	35	74	167	0,5	2,7	%
541 281	Sedlčany	4 455	127	69	113	114	1,1	2,5	%
540 111	Dobříš	5 609	176	99	169	880	0,2	3,0	%
539 911	Příbram	20 918	882	447	830	950	0,9	4,0	%

**Úřad práce ČR - Krajská pobočka v Příbrami - nezaměstnanost v obcích okresu Příbram  
k 31.7. 2019**

Počty uchazečů a podíl nezaměstnaných k 31.7. 2019								
ZÚJ	název obce	počet obyvatel 15-64 let	počet uchazečů	z toho žen	dosažitelní	volná pracovní místa	počet uchazečů na 1 VPM	podíl nezaměstnaných v %
540 013	<b>Březnice</b>	2 228	<b>65</b>	38	62	95	0,7	<b>2,8</b> %
541 281	<b>Sedlčany</b>	4 455	<b>127</b>	69	113	114	1,1	<b>2,5</b> %
541 231	<b>Rožmitál pod Třem.</b>	2 756	<b>80</b>	35	74	167	0,5	<b>2,7</b> %
540 111	<b>Dobříš</b>	5 609	<b>176</b>	99	169	880	0,2	<b>3,0</b> %
539 911	<b>Příbram</b>	20 918	<b>882</b>	447	830	950	0,9	<b>4,0</b> %

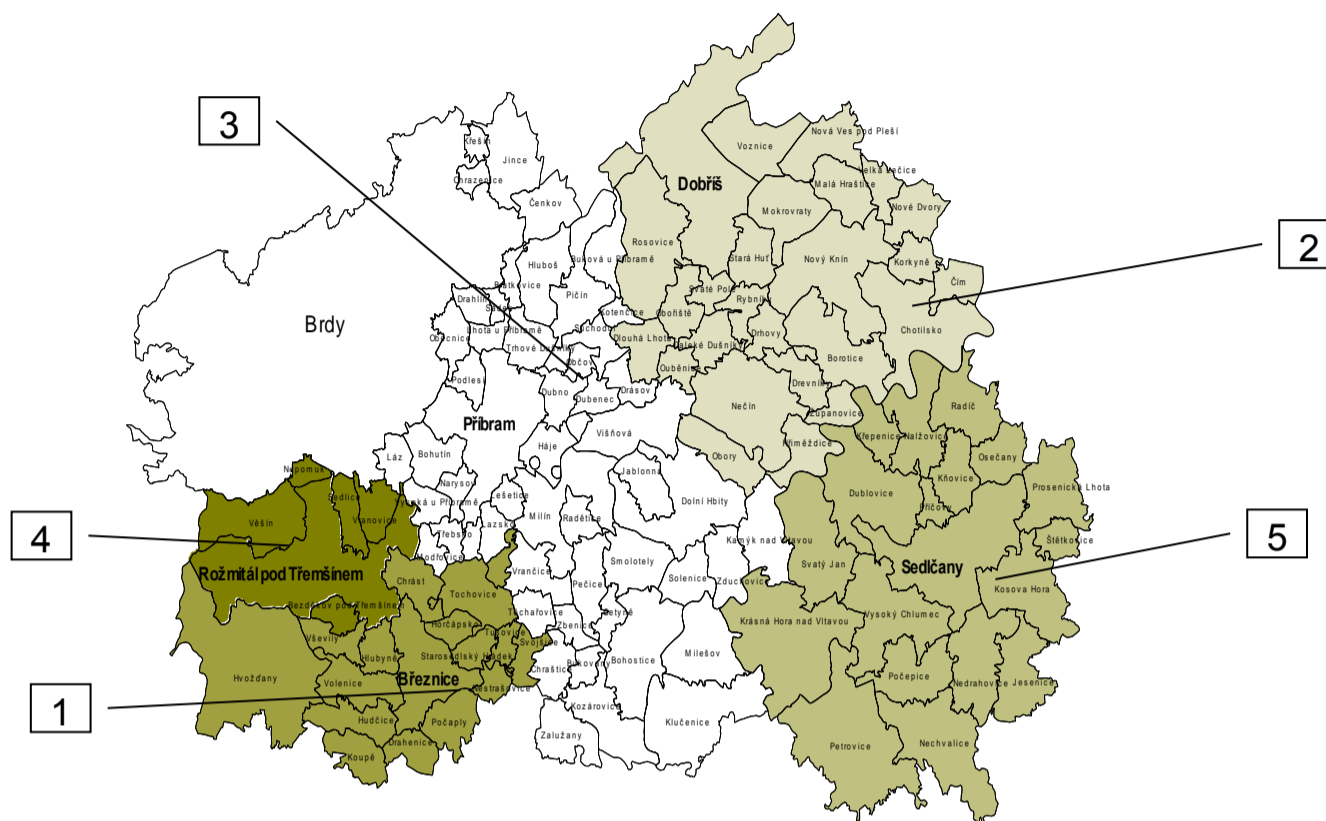




**Úřad práce ČR - Krajská pobočka v Příbrami - nezaměstnanost v obcích a regionech okresu Příbram  
k 31.7. 2019**

ZÚJ	Počty uchazečů a podíl nezaměstnaných k 31.7. 2019								
	název obce/ regionu	název	počet obyvatel 15 64 let	počet uchazečů celkem	počet uchazečů ženy	dosažitelní	volná pracovní místa	počet uchazečů na 1 VPM	podíl nezaměstnaných v %
540 587	Příbram		20 918	882	447	830	950	0,9	4,0 %
region	Příbramsko		36 841	1 364	685	1 280	1424	1	3,5 %
540 889	Dobříš		5 609	176	99	169	880	0,2	3,0 %
region	Dobříšsko		14 514	471	281	453	995	0,5	3,1 %
541 087	Sedlčany		4 455	127	69	113	114	1,1	2,5 %
region	Sedlčansko		14 240	360	200	322	242	1,5	2,3 %
529 681	Březnice		2 228	65	38	62	95	0,7	2,8 %
region	Březnicko		4 415	128	73	119	115	1,1	2,7 %
564 630	Rožmitál pod Třem.		2 756	80	35	74	167	0,5	2,7 %
region	Rožmitálsko		3 876	108	50	102	177	0,6	2,6 %
UoZ z jiných okresů v evidenci okresu Příbram - ÚP ČR KoP Příbram:								<b>86</b>	

31.7. 2019



Kód	MIKROREGIONY okresu Příbram	
1	Březnicko	2,7 %
2	Dobříšsko	3,1 %
3	Příbramsko	3,5 %
4	Rožmitálsko	2,6 %
5	Sedčansko	2,3 %